

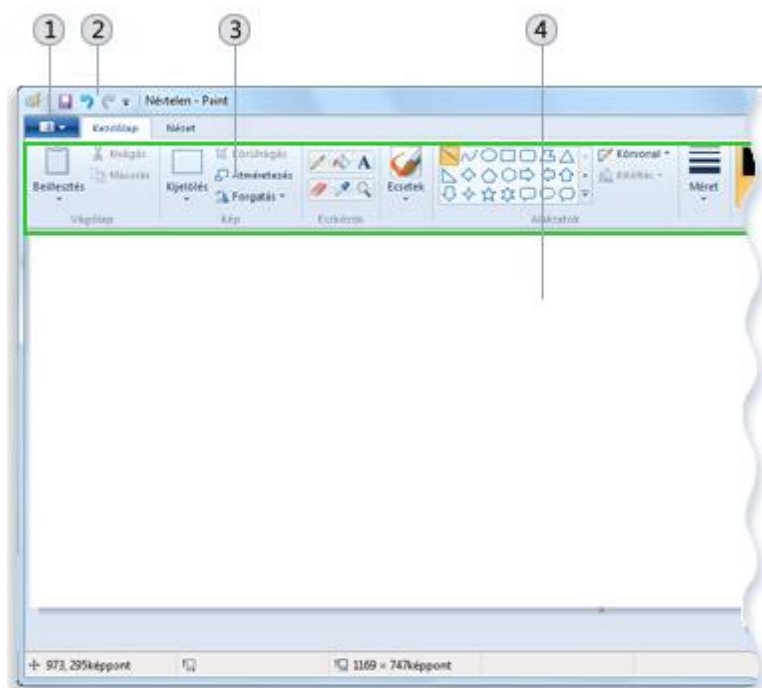
# A Paint program használata

A Windows rendszerbe épített Paint program segítségével képeket rajzolhat, színezhetsz és szerkeszthetsz. A Paint használható digitális rajztáblaként. Egyszerű képek és kreatív projektek készíthetők vele, vagy hozzáadható szöveg és egyéb elemek más, például digitális fényképezőgéppel készült képekhez.

## A Paint részei

- A Paint megnyitásához kattintson a Start gombra , majd a Minden program menü Kellékek pontjára, azután a Paint parancsra.

A Paint alkalmazás elindításakor egy üres ablak jelenik meg. A rajzó- és festőeszközök az ablak tetején, a menüszalagon találhatók. A következő illusztráción láthatók a Paint ablak különböző részei:




- |                          |               |
|--------------------------|---------------|
| ① Paint gomb             | ③ Szalag      |
| ② Gyorselérési eszköztár | ④ Rajzterület |

## Eszközök kezelése

A Paint menüszalagján számos hasznos rajzeszköz található. Ezen eszközöket szabadkézi rajzok készítéséhez használhatja, és számos különböző alakzatot is hozzáadhat a képeihez.


### Vonal rajzolása

Egyes eszközökkel, mint a Ceruza, Ecset, Vonal és Görbe, különböző egyenes, görbe és kanyargós vonalakat készíthet. Az határozza meg, hogy mit rajzol, hogy rajzolás közben hogyan mozgatja az egeret. A Vonal eszközt például egyenes vonal rajzolására használhatja.

1. A Kezdőlap - Alakzatok csoportjában kattintson a Vonal  elemre.
2. A Színek csoportban kattintson az 1. szín elemre, majd kattintson a használni kívánt színre.
3. Rajzoláshoz húzza a mutatót a rajzterületen.

## Kanyargós vonal rajzolása


A rajzok nem csak egyenes vonalakkól állhatnak. A Ceruza és az Ecset használatával teljesen tetszőleges alakzatokat lehet létrehozni.


1. Kattintson a Kezdőlap lap Eszközök csoportjában a Ceruza eszközre .
2. A Színek csoportban kattintson az 1. szín elemre, majd kattintson a használni kívánt színre.
3. Rajzoláshoz húzza a mutatót a rajzterületen, és rajzoljon egy kanyargós vonalat.

## Megjegyzés

- Ha módosítani szeretné valamelyik vonal megjelenését, használja inkább valamelyik ecsetet.

## Alakzat rajzolása

A Paint programban sok különböző alakzatot lehet rajzolni. Lehet mértani, illetve beépített alakzatokat rajzolni, például téglalapokat, köröket, háromszögeket és nyilakat (hogy csak néhányat soroljunk fel). Saját egyéni alakzatot is rajzolhat a Sokszög alakzat  használatával. A sokszög egy olyan alakzat, amely tetszőleges számú oldalból állhat.

1. A Kezdőlap - Alakzatok csoportjában válasszon egy előre elkészített alakzatot, például egy téglalapot .
2. Úgy adhatja hozzá az alakzatot, hogy a rajzterületen a megfelelő méretűre húzza az egérmutatóval.
3. A körvonal stílusának módosításához az Alakzatok csoportban kattintson a Körvonal elemre, és válasszon ki egy körvonalstílust.


Ha nem szeretné, hogy az alakzatnak legyen körvonala, kattintson a Nincs tagolás beállításra.

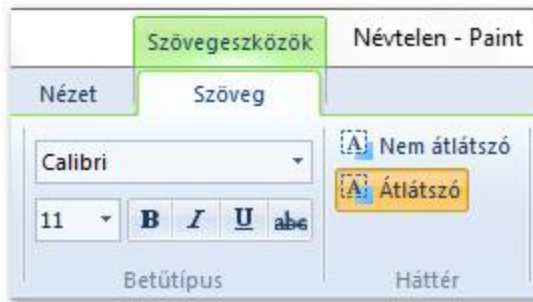
4. A Színek csoportban kattintson az 1. szín elemre, majd kattintson a körvonal kívánt színére.
5. A Színek csoportban kattintson a 2. szín elemre, majd kattintson a kívánt kitöltőszínre.
6. A kitöltés stílusának módosításához az Alakzatok csoportban kattintson a Kitöltés elemre, és válasszon ki egy kitöltésstílust.

Ha nem szeretné, hogy az alakzat ki legyen töltve, kattintson a Nincs kitöltés beállításra.

## Szöveg hozzáadása

A képekhez szöveget is hozzá lehet adni. A Szöveg eszköz egy egyszerű üzenet vagy cím hozzáadására nyújt lehetőséget.

1. A Kezdőlap lap Eszközök csoportjában kattintson a Szöveg eszközre .
2. Húzza a mutatót a rajzterületen oda, ahova szöveget szeretne adni.
3. A Szöveg lap Szövegeszközök területén kattintson a betűtípus, a betűméret vagy a betűstílus beállítására szolgáló elemre a Betűtípus csoportban.




A Betűtípus csoport


4. A Színek csoportban kattintson az 1. szín elemre, majd kattintson egy színre. Ez a szöveg színe.
5. Írja be a hozzáadni kívánt szöveget.

## A kép egy részének törlése


Ha hibázik, vagy egyszerűen csak meg kell változtatnia a kép egy részét, használja a radírt. Alapértelmezés szerint a radír a radírozott területeket fehérre változtatja, de módosíthatja a radír színét. Ha például a sárgát határozza meg háttérszínként, minden kitörölt elem sárga színűre vált.

1. Kattintson a Kezdőlap lap Eszközök csoportjában a Radír eszközre .
2. A Színek csoportban kattintson a 2. szín elemre, majd kattintson a színre, amivel törölni szeretne. Amennyiben fehér színű radírt kíván használni, nem kell színt kijelölnie.
3. Az egér húzásával radírozza ki a megfelelő területet.

## Kép mentése

Mentse gyakran a képet, hogy ne veszessen el véletlenül a munkája. A mentéshez kattintson a Paint gombra , majd a Mentés gombra. Ezzel menti a képen az utolsó mentés óta végrehajtott összes módosítást.

Amikor az első alkalommal ment egy képet, meg kell adnia egy fájlnévet a képnek. Hajtsa végre az alábbi lépéseket:

1. Kattintson a Paint gombra , majd a Mentés parancsra.
2. A Fájltípus mezőben jelölje ki a kívánt fájlformátumot.
3. A Fájlnév mezőbe írjon be egy nevet, majd kattintson a Mentés gombra.

# A Paint eszközei

Eszköz	Leírás
	Használja a Szabadkézi kijelölés eszközt a kép bármely szabálytalan alakú részének kijelöléséhez. Kattintson a Szabadkézi kijelölés eszközre, majd az eszköztár alatt található, beállításokat tartalmazó mezőben kattintson egy háttérstílusra. Húzza a mutatót a kép használni kívánt részének kijelöléséhez.
	Használja a Kijelölés eszközt a kép valamely négyzetes vagy négyszögletű részének kijelöléséhez. Kattintson a Kijelölés eszközre, majd az eszköztár alatt található, beállításokat tartalmazó mezőben kattintson egy háttérstílusra. Húzza a mutatót a kép használni kívánt részének kijelöléséhez.
	Használja a Radír eszközt a kép egyes területeinek kiradírozásához. Kattintson a Radír eszközre, kattintson egy radírméretre az eszköztár alatt, majd húzza a radírt a kép törölni kívánt része fölé. Az összes kiradírozott felület a kiválasztott háttérszín színét kapja meg.
	Használja a Kitöltés színnel eszközt, ha az egész képet vagy egy kijelölt területet egy adott színnel kíván kitölteni. Kattintson a Kitöltés színnel eszközre, kattintson egy színre a Szín mezőben, majd kattintson a kitölteni kívánt területre. Amennyiben el kívánja távolítani a színt, és helyettesíteni kívánja a háttérszínnel, kattintson a jobb gombbal a területre, ahonnan el kívánja távolítani a színt.
	Használja a Szín felvétele eszközt az aktuális előtér- vagy háttérszín kiválasztásához. Kattintson a Szín felvétele eszközre, majd kattintson a képen arra színre, amelyet előtérszínnek kíván beállítani, vagy kattintson a jobb gombbal arra a színre a képen, amelyet háttérszínnek kíván beállítani.
	Használja a Nagyító eszközt a kép egy adott részének kinagyítására. Kattintson a Nagyító eszközre, majd kattintson egy nagyítási szintre az eszköztár alatt. Használja a görgetősorokat a kép mozgatására. Amennyiben vissza kíván térni a normál nézetbe, kattintson ismét a Nagyító eszközre, majd kattintson a képre.
	Használja a Ceruza eszközt vékony szabadkézi vonalak vagy görbék rajzolására. Kattintson a Ceruza eszközre, kattintson egy színre a Szín mezőben, majd a rajzoláshoz húzza a mutatót a képen. Amennyiben a háttérszínnel kíván rajzolni, a mutató húzása közben kattintson a jobb gombbal.
	Használja az Ecset eszközt vastag, vagy adott formájú szabadkézi vonalak és ívek rajzolásához. Kattintson az Ecset eszközre, kattintson egy alakzatra az eszköztár alatt, kattintson egy színre a szín mezőben, majd húzza a mutatót a festéshez. Amennyiben a háttérszínnel kíván festeni, a mutató húzása közben kattintson a jobb gombbal.
	Amennyiben olyan hatást kíván elérni, mint ha a kép festékszóróval

## Eszköz

## Leírás

lett volna megrajzolva, használja a Festékszóró eszközt. Kattintson a Festékszóró eszközre, kattintson egy permetmintázatra az eszköztár alatt, kattintson egy színre a szín mezőben, majd húzza a mutatót a festéshez. Amennyiben a háttérszínnel kíván festeni, a mutató húzása közben kattintson a jobb gombbal.

Amennyiben szöveget kíván írni a képre, használja a Szöveg eszközt. Kattintson a Szöveg eszközre, majd az eszköztár alatt található, beállításokat tartalmazó mezőben kattintson egy háttérstílusra. Kattintson egy színre a szín mezőben, majd kattintson a képre, és írja be a kívánt szöveget. A szövegmező átméretezhető és áthelyezhető, módosítható a betűtípus, a betűméret és a szöveg formázása is, egészen addig, amíg egy másik eszközre, vagy a képen a szövegmezőn kívülre nem kattint.

Egyenes vonalak rajzolásához használja a Vonal eszközt. Kattintson a Vonal eszközre, kattintson egy vonalszélességre az eszköztár alatti, beállításokat tartalmazó mezőben, kattintson egy színre a színeket tartalmazó mezőben, majd húzza a mutatót a képen a vonal rajzolásához. Amennyiben a háttérszínnel kívánja megrajzolni a vonalat, a mutató húzása közben kattintson a jobb gombbal.

Sima, ívelt vonal rajzolásához használja a Görbe eszközt. Kattintson a Görbe eszközre, kattintson egy vonalszélességre az eszköztár alatti, beállításokat tartalmazó mezőben, kattintson egy színre a színeket tartalmazó mezőben, majd húzza a mutatót a képen egyenes vonal rajzolásához. Miután létrehozta a vonalat, kattintson a képnek arra a területére, ahová el kívánja helyezni a görbe ívét, majd húzza a mutatót a görbe pontos beállításához.

Téglalap alakú alakzatok rajzolásához használja a Téglalap eszközt. Kattintson a Téglalap eszközre, kattintson egy színre a Szín mezőben, majd kattintson egy téglalapstílusra az eszköztár alatti, beállításokat tartalmazó mezőben.

Téglalap rajzolásához húzza az egérmutatót átlósan a megfelelő irányba. Négyzet rajzolásához húzás közben tartsa nyomva a SHIFT billentyűt.

Tetszőleges számú oldallal rendelkező alakzatok rajzolásához használja a Sokszög eszközt. Kattintson a Sokszög eszközre, kattintson egy színre a Szín mezőben, majd kattintson egy sokszögstílusra az eszköztár alatti, beállításokat tartalmazó mezőben.

Sokszög rajzolásához húzza a mutatót egy egyenes vonal megrajzolásához. Ezután kattintson azokra a pontokra, ahol további oldalakat kíván elhelyezni. Amikor végzett, kattintson duplán. 45 vagy 90 fokos szögben kapcsolódó oldalak létrehozásához nyomja meg a SHIFT billentyűt az oldalak létrehozása közben.

Ellipszisek és körök rajzolásához használja az Ellipszis eszközt. Kattintson az Ellipszis eszközre, kattintson egy színre a Szín

## Eszköz

## Leírás

mezőben, majd kattintson egy kitöltésstílusra az eszköztár alatti, beállításokat tartalmazó mezőben.

Ellipszis rajzolásához húzza a mutatót. Kör rajzolásához húzás közben tartsa nyomva a SHIFT billentyűt.

Lekerekített sarkokkal rendelkező téglalap alakú alakzatok rajzolásához használja a Kerekített téglalap eszközt. Kattintson a Téglalap eszközre, kattintson egy színre a Szín mezőben, majd kattintson egy kitöltésstílusra az eszköztár alatti, beállításokat tartalmazó mezőben.



Kerekített téglalap rajzolásához húzza az egérmutatót átlósan a kívánt irányba. Lekerekített sarkokkal rendelkező négyzet rajzolásához húzás közben tartsa nyomva a SHIFT billentyűt.

A Szín mező az aktuális előtér- és háttérszíneket jeleníti meg. A kijelölt előtérzínnel a mutatót húzva tud festeni. Amennyiben a kijelölt háttérszínnel kíván festeni, a mutató húzása közben kattintson a jobb gombbal. Az aktuális előtérszín módosításához kattintson egy rendelkezésre álló színnégyzetre. Az aktuális háttérszín módosításához kattintson a jobb gombbal egy rendelkezésre álló színnégyzetre. Új szín kikeveréséhez kattintson duplán bármelyik színnégyzetre, majd kattintson az Egyéni színek definiálása gombra.



## Lehetőség

## Leírás



1 Egyszínű háttér

2 Átlátszó háttér

Válassza a Tömör háttér vagy az Átlátszó háttér beállítást, amikor a Szabadkézi kijelölés vagy a Kijelölés eszközzel másolja és beilleszti a kép egy részét. Ha a Tömör háttér beállítást használja, akkor a háttérszín is bekerül a kijelölésbe, amikor azt máshova illeszti be a képben. Ha az Átlátszó háttér beállítást használja, akkor a háttérszín nem kerül bele a kijelölésbe, így ezek a területek mind átlátszóak, és a helyükön látható lesz a kép maradék része.



Jelölje ki a megfelelő vonalvastagságot a vonalak és görbék rajzolása során.

## Eszköz

## Leírás



- 1 Körvonal
- 2 Körvonal kitöltéssel
- 3 Egyszínű

Jelölje ki a megfelelő kitöltési hatást alakzatok rajzolása

## Feladatok:

